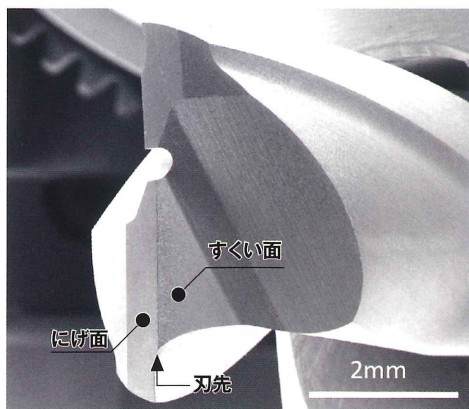
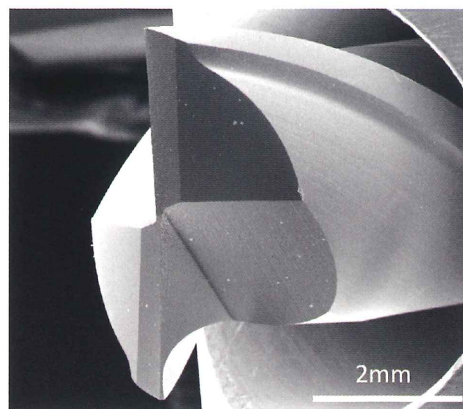


## エンドミル すくい面/にげ面 粗さ比較

切れ味を決める隠れた要素、すくい面やにげ面の粗さを比較できます。

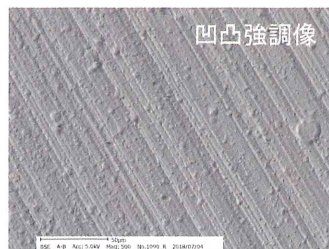


Sample A



Sample B

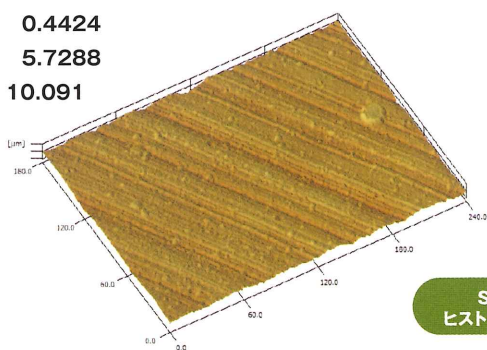
### すくい面 比較例



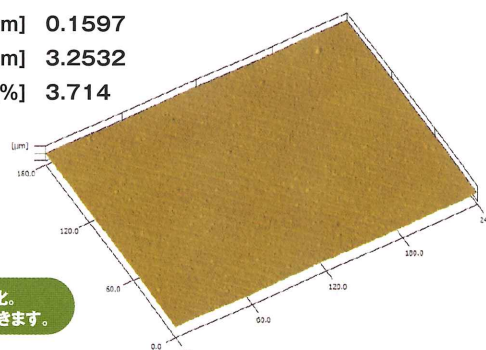
### すくい面 比較例



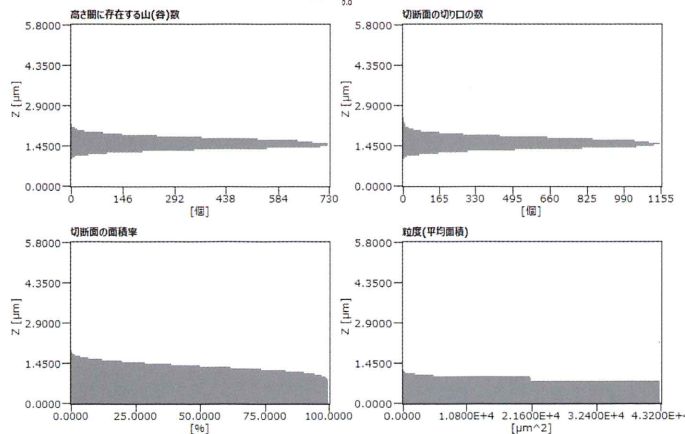
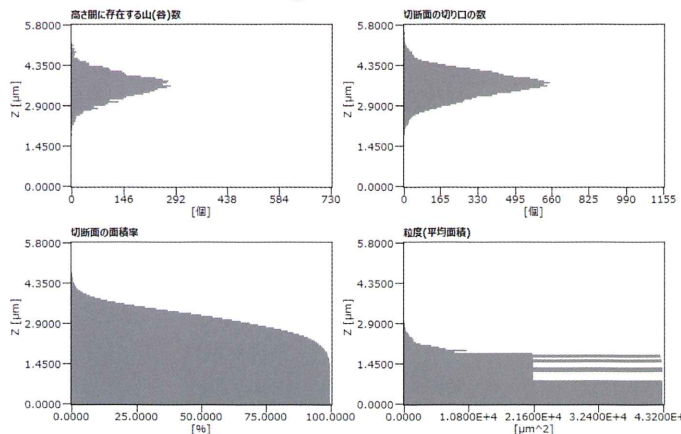
Sa[ $\mu\text{m}$ ] 0.4424  
Sz[ $\mu\text{m}$ ] 5.7288  
Sdr[%] 10.091



Sa[ $\mu\text{m}$ ] 0.1597  
Sz[ $\mu\text{m}$ ] 3.2532  
Sdr[%] 3.714

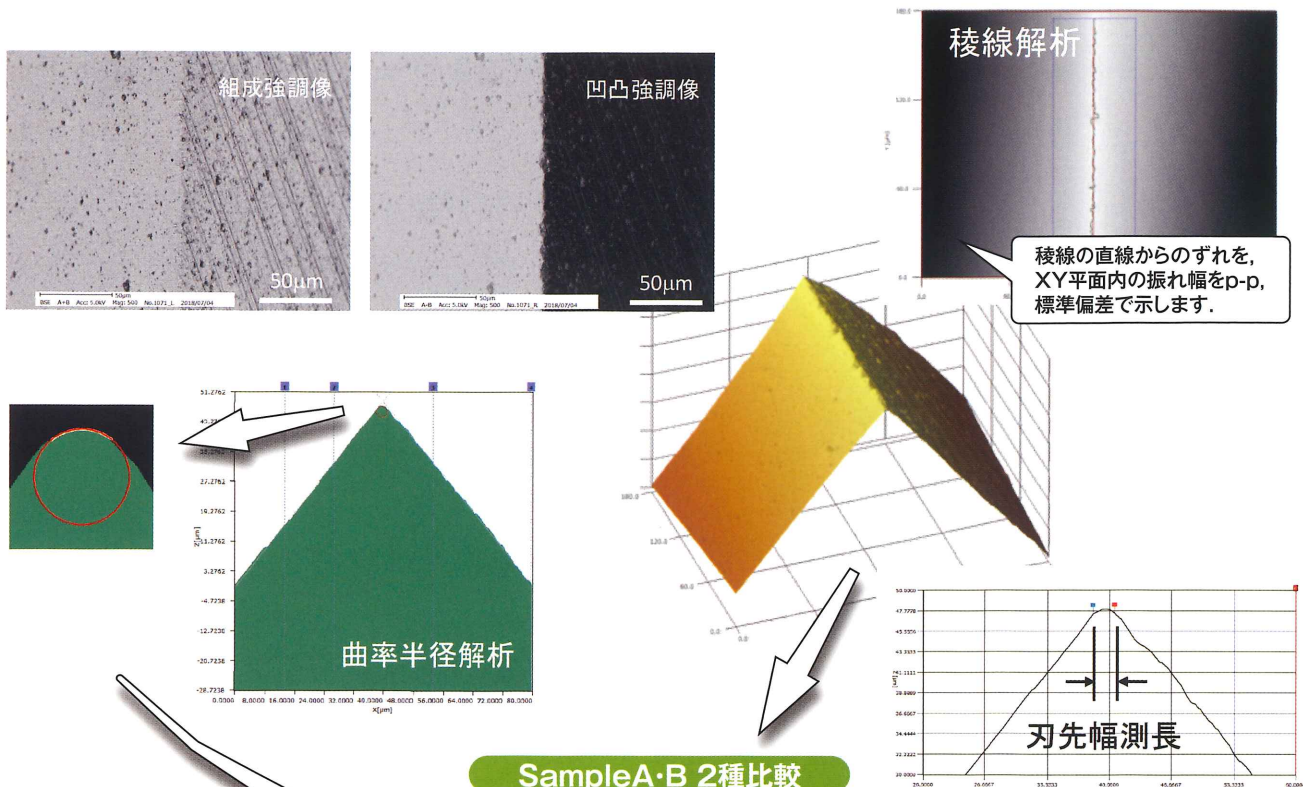


SEM像で見たままの粗さの違いを数値化。  
ヒストグラムでは凹凸の高低分布を視覚化できます。



# エンドミル 刃先 曲率半径/稜線解析

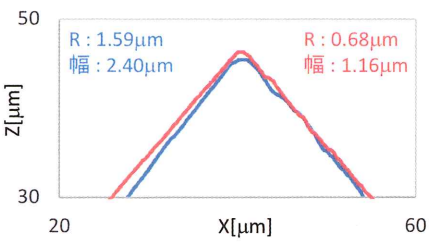
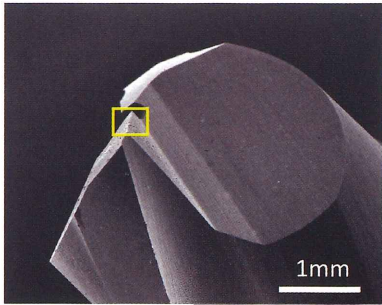
刃先の鋭さの要, 曲率半径を比較できます。



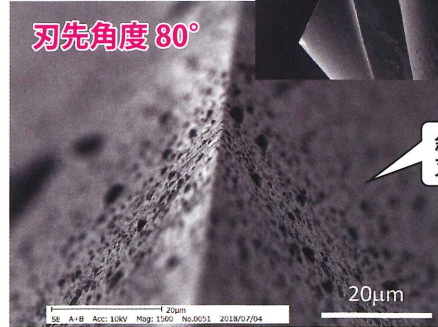
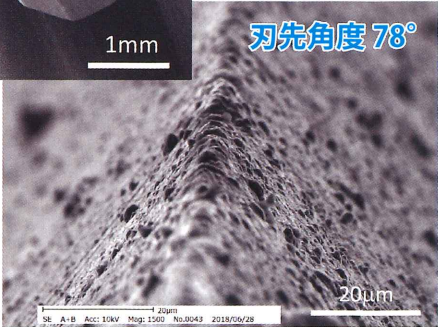
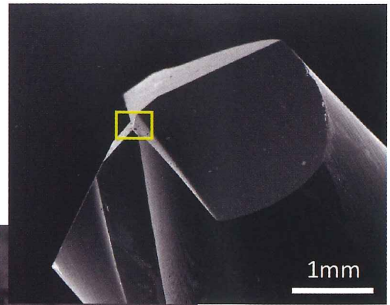
## Sample A・B 2種比較

	XP-P[ $\mu\text{m}$ ]	X標準偏差[ $\mu\text{m}$ ]
Sample A	5.666	0.7981
Sample B	1.7521	0.2055

Sample A



Sample B



斜め上方から刃先角度確認

## ELIONIX 株式会社 エリオニクス

【本社・ショールーム】 〒192-0063 東京都八王子市元横山町3-7-6 本社営業課 TEL.042-626-0611 FAX.042-626-6136  
 【ナノテクシステムセンター】 〒192-0012 東京都八王子市左入町279 顧客サポート課 TEL.042-692-0660 FAX.042-692-0690  
 【西日本営業所】 〒563-0025 大阪府池田市城南1丁目9-22 AXIS池田グリーンプラザ1 2階 TEL.072-754-6999(代表) FAX.072-754-6990